

Die erste Familienalm Südtirols



Familienalm[®]
Taser



Unsere Urlaubsphilosophie

Man findet im Leben nur wenige Orte, an denen man sich auf Anhieb so richtig wohl fühlt – einen Ort in dem Gedanken klar werden und essenzielle Dinge wie Familie, Freundschaft und Partnerschaft wieder Platz finden. Mit viel Herzblut und Engagement verfolgen wir unser Ziel, Ihnen ein solches besonderes „Zuhause“ zu schaffen.

Die Philosophie der Familienalm Taser verbindet die einzigartige Lage mit individueller Betreuung, einer hervorragenden Küche, einem persönlichen Service und der familiär, überschaubaren Atmosphäre.

Herzlich Willkommen im Urlaub!

Ihre Familie Gamper
mit dem ganzen Taser Team





Das Familienparadies über den Wolken...





Kindertäume werden wahr





Mehr Raum für mehr Zeit



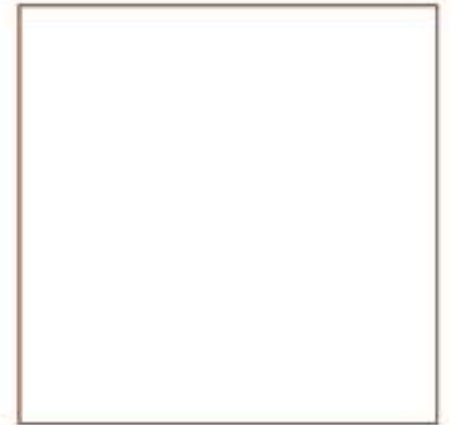
Almspa - Die Wärme der Natur



Der Mensch ist, was er isst



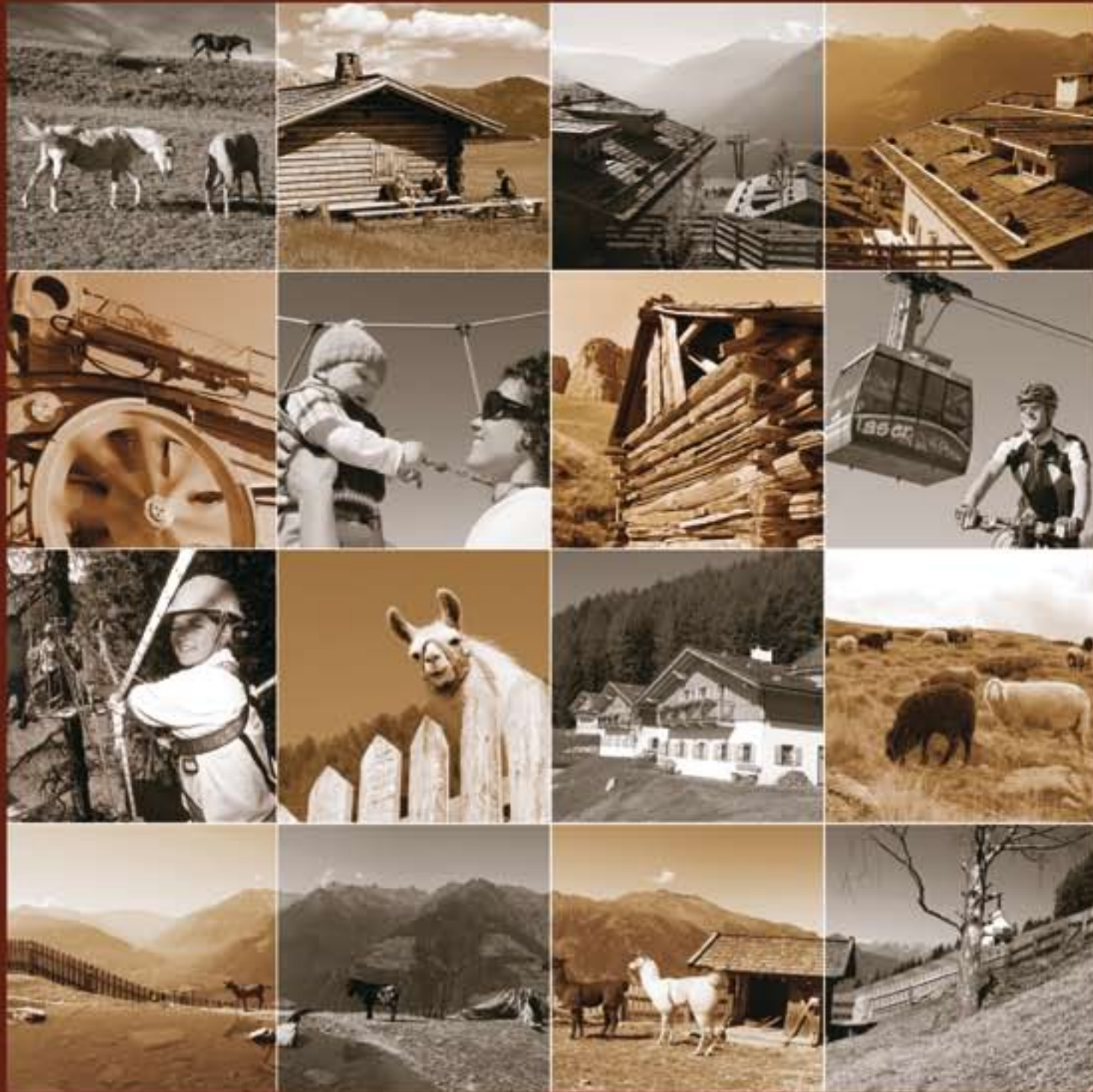
Südtirols Magic der Vielfalt





Wintermärchen auf 1.450 Höhenmetern





Schon die Anfahrt macht Laune...



Von Schenna auf die Familienalm...

Am Ortseingang von Schenna sehen Sie auf der linken Seite eine ÖMV-Tankstelle. Ca. 150 m nach der Tankstelle nach rechts in die St. Georgenstraße einbiegen und nach ca. 80 m links abbiegen Richtung Seilbahn Taser. Folgen Sie einfach den Schildern zur Seilbahn Taser.

Weitere, detaillierte Informationen zu den verschiedenen Anreisemöglichkeiten (Sonnenflug, Sonnenzug, Reisebus, ...) erhalten Sie im Tourismusbüro Schenna, Tel. +39 0473 945669 - www.schenna.com

Haben Sie noch Fragen? Gerne informieren wir Sie persönlich am Telefon oder per Mail.

Familienalm®
Taser

Familienalm Taser > Familie Gamper > Bergstraße 33 > I-39017 Schenna - Südtirol
 Tel. +39 0473 945 615 > Fax +39 0473 945 488 > E-Mail: info@familienalm.com > Internet: www.familienalm.com



www.familienalm.com



Die erste Familienalm Südtirols

Taser